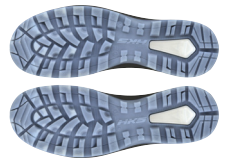


AirFly^{Blue}

Art.-Nr.: 894262



Weitere Ansichten | More views



Allgemeine Daten | General data

Sicherheitsklasse | Safety class

EN ISO 20345 S3L SR FO

Obermaterial | Upper material

Textil | Textile

Zehenschutzkappe | Toe protection cap

Metall (Stahl) | Metal (Steel)

Laufsohle | Outsole

TPU | TPU

Zwischensohle | Midsole

PU POWER FOAM | PU POWER FOAM

Widerstand gegen Durchstich | Penetration resistance

Textil (Helium[®]) | Textile (Helium[®])

Innenfutter | Lining

Textil (Cool Mesh) | Textile (Cool Mesh)

Standardfußbett | Insole

HKS[®] Multi-Support-Fußbett | HKS[®] Multi-Support-Insole

Gewicht | Weight

510g bei Größe 42 | 510g at size 42

Größen | Sizes

Herren (39-48) | Men (39-48)

Technische Eigenschaften | Technical features

Gelenkschonende ENERGY-Plugin-Technologie | Joint-friendly ENERGY-Plugin-Technology

Höchste Rutschsicherheit nach SR | Highest slip resistance according to SR

Ergonomisch geformte Zehenschutzkappe für mehr Zehenfreiheit | Ergonomically shaped toe cap for more toe freedom

Abriebfeste PU-Überkappe zum Schutz des Obermaterials | Abrasion-resistant PU overcap to protect the upper material

ESD Zertifizierung nach DIN EN 61340 | ESD certification according to DIN EN 61340

Antistatisch | Antistatic

Öl- & benzinresistente Laufsohle | Oil & fuel resistant outsole

Vegan | Vegan

Leichtgewicht für High-Performance | Lightweight for high performance

Optional: Mittelfußprotektion für maximale Sicherheit | Optional: Metatarsal protection for maximum safety

Wasserabweisendes Obermaterial | Water-repellent upper material

Wasserabweisende Staubschutzlasche | Water-repellent dust protection flap

Komfort | Comfort

POWER FOAM für optimale Dämpfung und Energierückgabe | POWER FOAM for optimal cushioning and energy return

Gelenkschonende ENERGY-Plugin-Technologie | Joint-friendly ENERGY-Plugin-Technology

Ergonomisch geformte Zehenschutzkappe | Ergonomically shaped toe protection cap

Keine störenden Nähte für maximalen Komfort | No irritating seams for maximum comfort

Kragenpolsterung und weich gepolsterter Schaftabschluss | Collar padding and softly padded upper cuff

Weich gepolsterte Lasche für angenehmes Tragegefühl | Softly padded tongue for a comfortable fit

Verstärkte Hinterkappe zum Schutz der Achillessehne | Reinforced rear cap to protect the Achilles tendon

Fersenrutschriemen gegen frühzeitigen Verschleiß | Heel slip strap against premature wear and tear

Ergonomische Passform für perfekten und bequemen Sitz | Ergonomic fit for a perfect and comfortable fit

Cool-Mesh-Funktionsfutter für perfektes Fußklima | Cool Mesh functional lining for perfect foot climate

Einlegesohle mit angenehmer Bettung | Insole with comfortable soft bedding

Cool Dry Klimatechnologie für höchste Atmungsaktivität | Cool Dry Climate Technology for maximum breathability

Nachhaltigkeit | Sustainability

Made in Germany | Made in Germany

Faire, ökologische und sozial verantwortungsvolle Lieferkette | Fair, ecological and socially responsible supply chain

Verwendung von OEKO-TEX® zertifizierten Materialien | Use of OEKO-TEX® certified

Einlegesohlen aus bis zu 76% wiederverwerteten Rohstoffen | Insoles made of up to 76% recycled materials

Laufsohle aus hauseigenen, recycelten TPU-Überschüssen | Outsole made from our own recycled TPU surplus

Upcycling unserer PU-Überschussmengen | Upcycling of PU surplus

100% recyclebare, umweltfreundliche Verpackung | 100% recyclable, environmentally friendly packaging

Gesundheit & Orthopädie | Health & Orthopaedics

Gelenkschonende ENERGY-Plugin-Technologie | Joint-friendly ENERGY-Plugin-Technology

Orthopädische Anpassung nach DGUV-Regel 112-191 | Orthopaedically adjustable in accordance with DGUV regulation 112-191

Multi-Support-Fußbettsystem | Multi-Support-Insole-System

Optional: Mehrweiten-Einlagensystem | Optional: Multi-Width-Insole-System